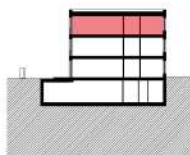


> Schéma půdorys



> Schéma řez



> Schéma situace



č.m.	místnost	m2
D4.3.06.01	předsíň	6,2
D4.3.06.02	pokoj	12,6
D4.3.06.03	koupelna	4,6
D4.3.06.04	obývací pokoj + kuchyňský kout	26,4
užitná plocha (bez terasy, předzahrady)		49,8
podlahová plocha (dle nařízení vlády č. 366 / 2013)		53,2
D4.3.06.05	balkon	3,8



- > Upozornění: Obrázek půdorysu představuje dispoziční řešení bytu. Zobrazený nábytek, pračka a kuchyňská linka s vybavením nejsou předmětem prodeje.
- > Umístění zařízení bytu je uváděno pouze orientačně, přesná specifikace rozvodů a jejich možného napojení bude určena v prováděcí projektové dokumentaci.
- > Zobrazení povrchů podlah je pouze ilustrativní. Plochy jednotlivých místností a předzahrádek v zobrazeném schématu se mohou mírně lišit. Investor se zavazuje seznámit klienta se skutečným stavem dle prováděcí dokumentace.
- > Podlahová plocha je podlahovou plochou bytu dle § 3 nařízení vlády č. 366/2013 Sb. Do podlahové plochy místností nejsou započteny prahy dveří.