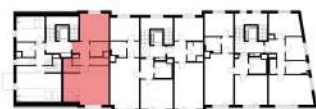


> Schéma půdorys



> Schéma řez



> Schéma situace



č.m.	místnost	m2
D7.3.05.01	předsíň	6,7
D7.3.05.02	koupelna	4,2
D7.3.05.03	wc	2,3
D7.3.05.04	pokoj	15,2
D7.3.05.05	obývací pokoj + kuchyňský kout	31,4
D7.3.05.06	schody	4,2
užitná plocha (bez terasy, předzahrady)		64,0
podlahová plocha (dle nařízení vlády č. 366 / 2013)		67,8
D7.3.05.07	půda počítáno od v. 1,3	19,6
D7.3.05.09	balkon	3,8



- > Upozornění: Obrázek půdorysu představuje dispoziční řešení bytu. Zobrazený nábytek, pračka a kuchyňská linka s vybavením nejsou předmětem prodeje.
- > Umístění zařízení bytu je uváděno pouze orientačně, přesná specifikace rozvodů a jejich možného napojení bude určena v prováděcí projektové dokumentaci.
- > Zobrazení povrchů podlah je pouze ilustrativní. Plochy jednotlivých místností a předzahrádek v zobrazeném schématu se mohou mírně lišit. Investor se zavazuje seznámit klienta se skutečným stavem dle prováděcí dokumentace.
- > Podlahová plocha je podlahovou plochou bytu dle § 3 nařízení vlády č. 366/2013 Sb. Do podlahové plochy místností nejsou započteny prahy dveří.